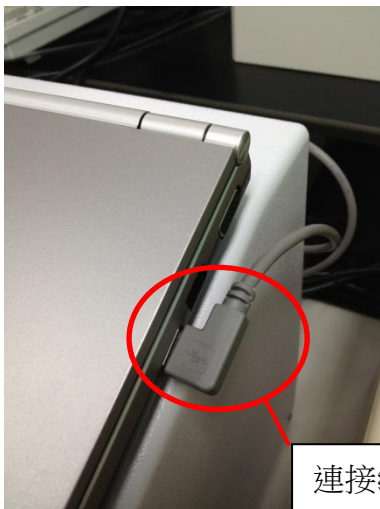


Covaris M220 快速使用指南

開啟 M220 機器電源與電腦

1. 確認 M220 電源是否插上插座
2. 確認電腦電源是否插上插座
3. 確認 M220 與電腦連接線是否完整連接



連接線

4. 開啟 M220 電源（在 M220 機器背部電源線附近）

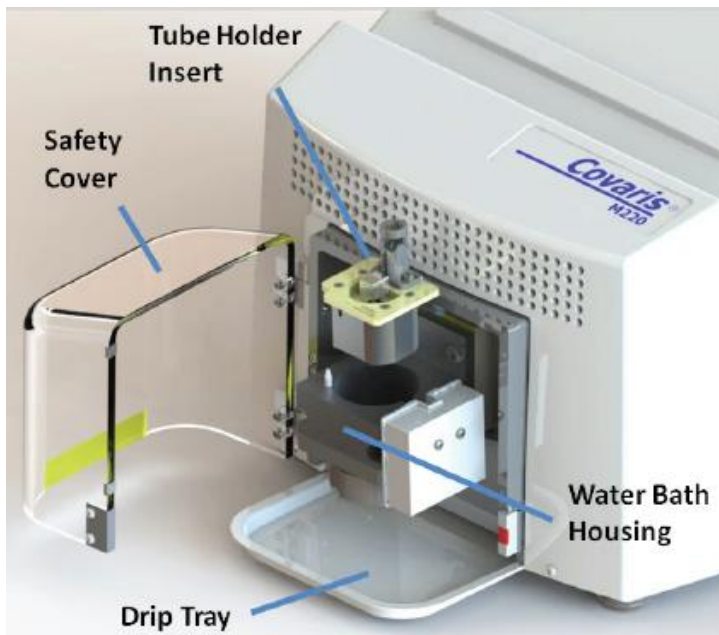


電源

5. 開啟電腦電源（在電腦右側中間邊緣）

填裝水浴

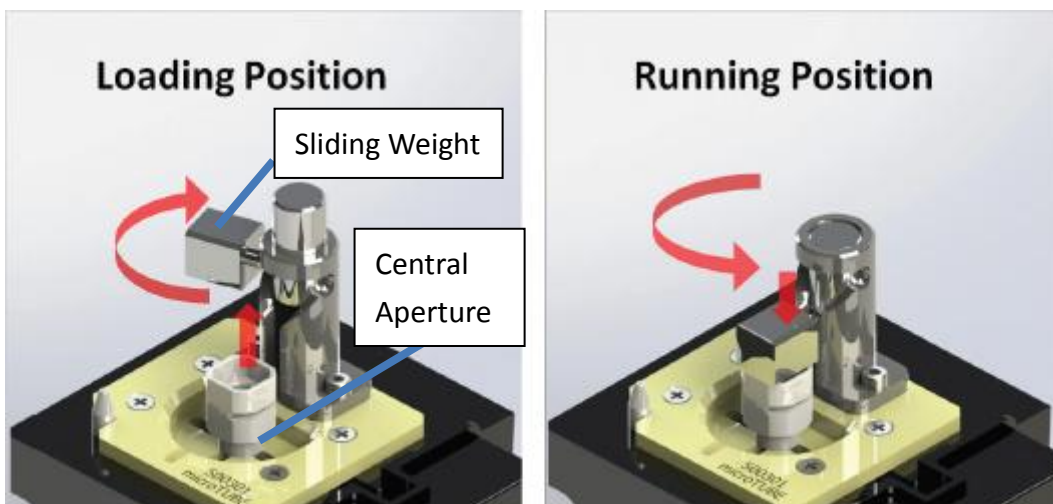
1. 打開 "Safety Cover" 並且將 "Tube Holder Insert" 安置於 "Water Bath Housing" 中



2. 利用機器所附的 "Wash Bottle" 盛裝 Q 水
3. 利用已經盛裝 Q 水的 "Wash Bottle" 注入 Q 水至 "Water Bath Housing" 中約 15 mL
4. 確認水位是否已經達到標準，軟體 "Water level" 指示燈號呈現綠色

置放樣品

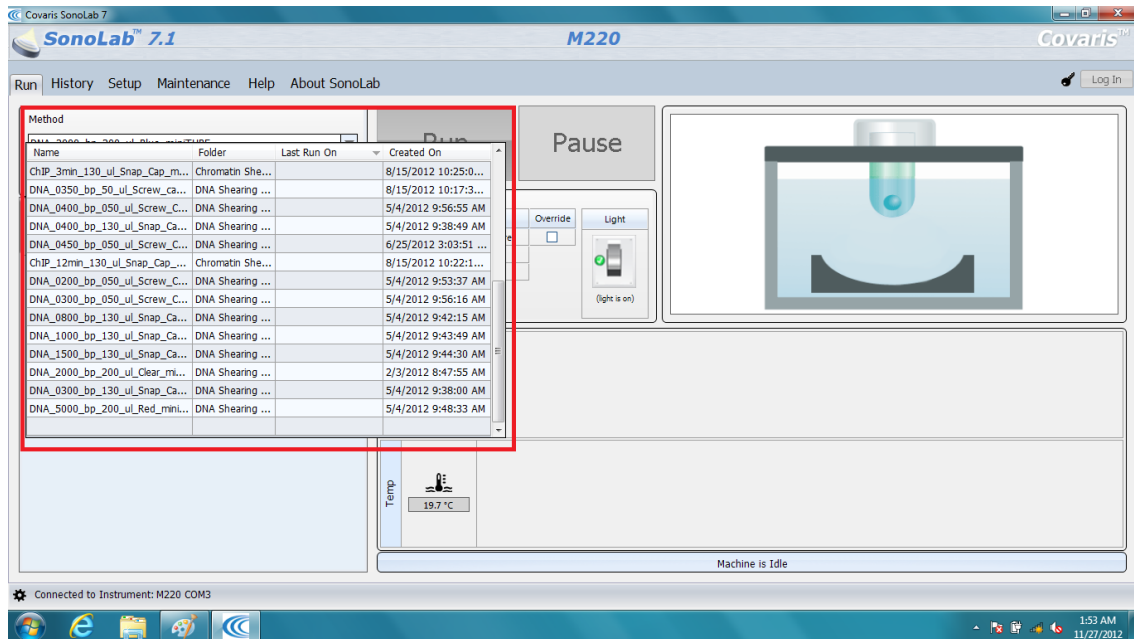
1. 將 "Sliding Weight" 上旋轉至側邊
2. 將樣品試管擺放至 "Tube Holder Insert" 的 "Central Aperture" 中
3. 將 "Slide Weight" 旋轉回中間位置
4. 將 "Safety Cover" 關上，請注意如果 "Slide Weight" 是上旋的狀態，不要關上 "Safety Cover"



樣品處理



1. 點選電腦畫面中 “SonoLab” 軟體圖示
2. 選擇樣品處理所需要的 “Method”



3. 點選 “Run” 選項開始進行樣品處理
4. 完成樣品處理之後將樣品試管移開
5. 重複 **置放樣品 + 樣品處理** 的步驟直到所有樣品處理完成

清潔機器

1. 將 “Tube Holder Insert” 從 “Water Bath Housing” 中移除並確實擦乾
2. 將 “SonoLab” 軟體關掉
3. 將 M220 的電源關掉
4. 確實將 “Water Bath Housing” 中的 Q 水以機器附件針筒移除，請注意使用針筒移除 Q 水時切勿碰觸到底部的 “Transducer” 以免造成刮傷損壞
5. 以附件 Swab 擦拭 “Water Bath Housing” 內部表現並風乾
6. 將電腦關機並歸還電腦給管理人