

Odyssey 系統開機

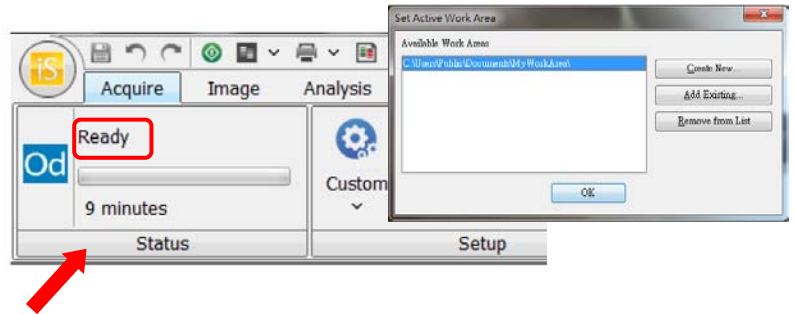
1. 開啟主機電源開關按鈕，開機完成後面板顯示 "ODYSSEY INFRARED IMAGER"。



主機電源開關

連接軟體

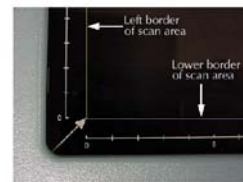
1. 開啟電腦桌面上的 **iS** 軟體
2. 點選檔案存取路徑檔案夾，按下 OK
3. 輸入使用者名稱 "unimed" 密碼 "unimed"
4. 確認 Status 顯示 Ready



開始影像拍攝

Step 1. western blot 放置

- 1.1 以 70%酒精與拭鏡紙清潔掃描平板
- 1.2 將樣品之正面朝下，置於掃描平板之上，掃描平板上之箭頭所指為原點

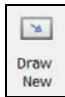



- 1.3 主選單上方點選 "Acquire" 模式

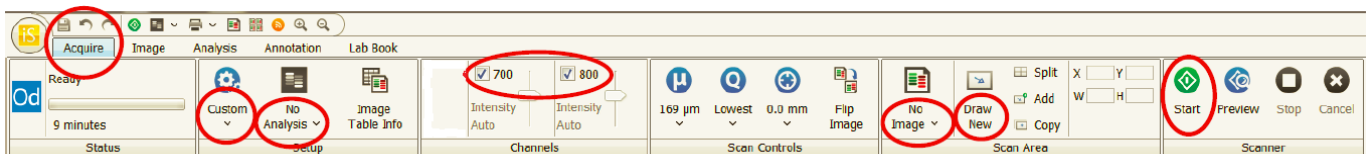


- 1.4 點選  選擇預設之掃描條件 "Membrane"，點選  選擇 "No Analysis" 模式，在

Channels 選擇螢光光源，在 Scan Area 點選  選擇 "No Image" 模式

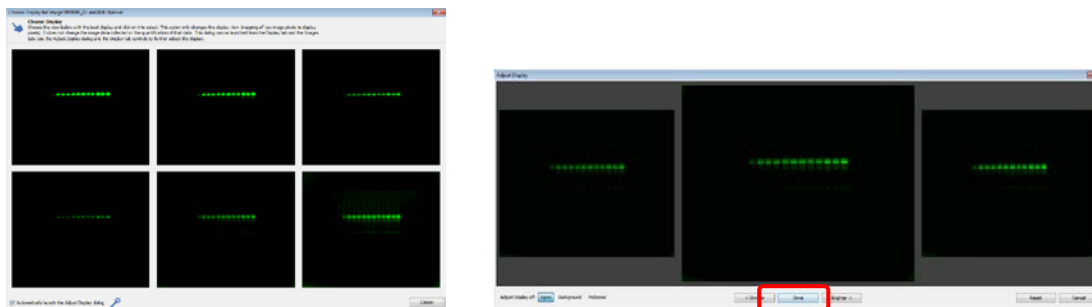
- 1.5 點選  之後，於軟體模擬掃描區域上以滑鼠框選出實際欲掃描的區域

- 1.6 蓋上儀器上蓋後，點選  即開始掃描

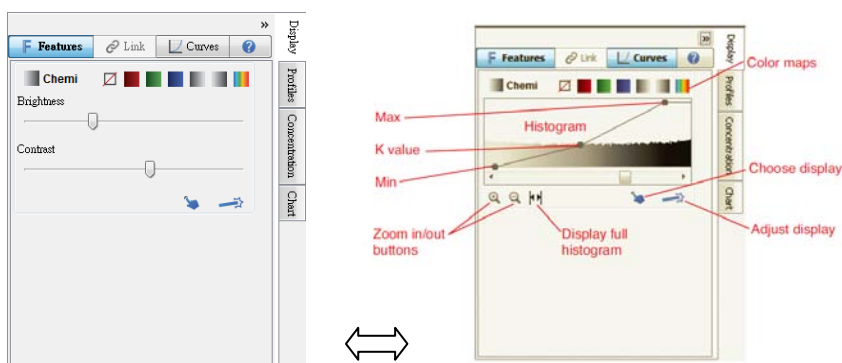



Step 2. 影像檢視

2.1 擷取完成後出現下左圖影像對比預調整圖，點選其一合意者，然後自動出現下右圖對比調整子視窗，往左方則對比轉弱，往右則對比轉強，點 Done 完成。繼續重複完成第二個顏色。




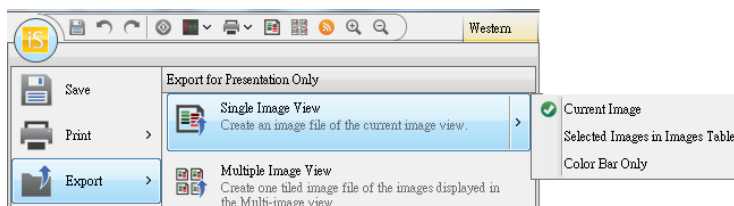
2.2 手動影像對比顯示調整工具-視窗右方 Display Panel 之下，點  Curves 可將對比調整工具 Brightness/Contrast (左圖) 與 Curves (右圖) 互相轉換



2.3 如需重覆步驟 2.1, 則點選左方子視窗下的  鈕即可。

Step 3. 影像輸出

3.1 點選軟體最上方，點  選擇 Export 下之 Single image View，可將目前檢視之影像指定輸出的格式



3.2 可選擇輸出影像的大小-畫素或尺寸、dpi 數、檔案格式等，點 Browse... 即可指定儲存位置，點 Save 立即儲存。



注意事項：

1. 請使用平口鑷子操作以免刮傷樣品與儀器玻璃面板
2. 使用前後請使用拭鏡紙沾 70%酒精 擦拭玻璃面板
3. 先關閉軟體再關閉儀器電源